

八通屋

秘寶傳 THE LAST
秘寶傳 最後一刻 THE LAST
(大都技研)



八通屋育樂事業有限公司

07-3733316

www.8tw.com.tw

※此攻略本是引至日本遊戲攻略說明，內容僅供參考，一切演出以官方為主，
若有任何錯誤或問題敬請告知，我們會盡快改善，謝謝。

※本書圖片取材自網路※

- 秘宝RUSH(AT) 為代幣增加的類型。
- AT特化機
- 自力機會區域「秘宝CHANCE」搭載。
- 上乘特化區域「秘宝RUSH HYPER」搭載。
- 本作的傳說模式是秘宝伝系列之中，最強力的性能復活。

【機械割】

設定1 : 97.1% 設定2 : 99.3% 設定3 : 101.3%
設定4 : 104.3% 設定5 : 107.4% 設定6 : 114.6%

【AT概要】

- 差枚數管理的AT。
- 初期枚數是由突入時的秘宝RUSH HYPER決定。
- 1G中獎的純增枚數是約3.0枚。

【天井】

AT間1500G消化為天井到達，AT當選確定。

【懲罰】

- 通常時

基本上是無逆押懲罰。

但押順導航發生時，需跟從導航消化。

- AT中

違反押順導航會有懲罰發生的情況。

【通常時的構成】

@通常時的內部狀態

根據通常時的滯在狀態，至自力CZ「秘宝CHANCE」突入期待度不同。

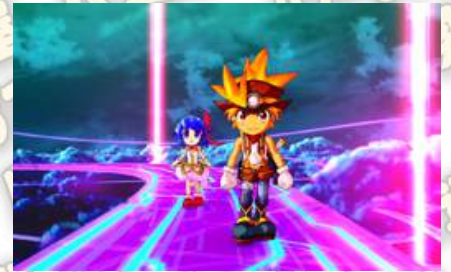
舞台



深綠之森



紅蓮的溪谷



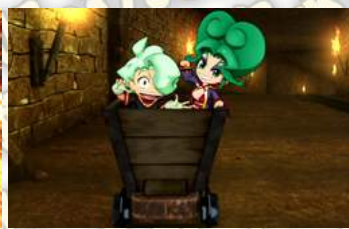
光亮的迴廊

演出



泰山任務演出

成功到達終點為任務完成。請注意背景與切入顏色。



坂道任務演出

成功到達終點為任務完成。如果臉部特寫為機會增加。

礦車任務演出

熟悉的礦車演出。成功到達終點為任務完成。「いくぜ(衝吧!)」出現期待度增加。

【機會區域的構成】

@秘宝CHANCE

秘宝CHANCE是ドラゴンバトル(龍之戰鬥)、高確率與無限高確率3種類存在。

●ドラゴンバトル(龍之戰鬥)

3G固定的自力機會區域。

AT當選期待度約20%。

消化中是全役為進行AT抽選。

機會目成立時是AT當選確定。

レオナ(玲緒奈)出現的話，REPLAY以上成立濃厚。



龍之戰鬥

●高確率

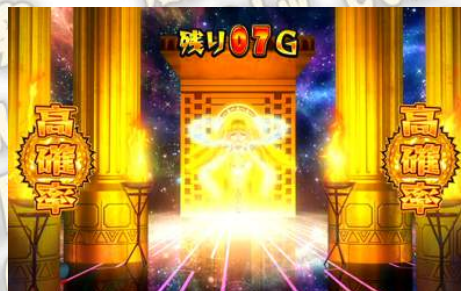
高確率は10G or 20G or 無限(AT當選為止)繼續的AT高確率狀態。

總AT當選率は50%以上の高期待度のCZ。

消化中は全役進行AT抽選。

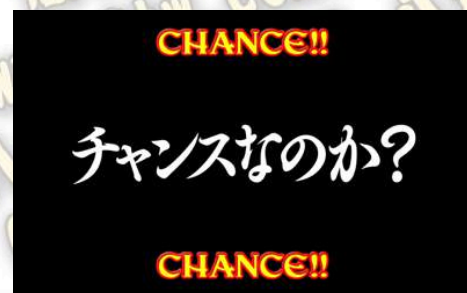
機會目成立時はAT確定。

AT當選期待度は約50%以上。



●∞高確率

突入時為AT突入確定。



(∞)高確率

@傳説模式

在本作初代秘宝伝的「傳説模式」復活。

通常時は根據特定小役，進行秘宝CHANCE的抽選。

根據滯在的内部狀態(滯在舞台為暗示)，

秘宝CHANCE當選率不同。

至傳説模式突入是不管成立役，進行高確率突入抽選。

傳説模式是轉落抽選當選為止繼續、能期待高確率循環。

傳説模式是「傳説ロード(傳説之道)」、「短傳説」、「長傳説」3種類存

在，滯在中是自力CZ突入率飛躍的上昇。

※傳説ロード(傳説之道)是有最低1回の高確突入保証。



傳説模式

■傳說ロード(傳說之道)

至高確率的突入為1回保証。

高確率終了後は必定至短傳説以上移行。

■短傳説

平均為約3回為高確率突入。

■長傳説

平均為約11回為高確率突入。

突入契機

高確率當選時。

秘宝RUSH當選時。

【AT的構成】

@秘宝RUSH

差枚數管理的AT。

初期枚數是由突入時的秘宝RUSH HYPER決定。

1G中獎的純增枚數是約3.0枚。

消化中的特定小役成立時は進行秘宝RUSH HYPER突入抽選。

※故事進行中，至秘宝RUSH HYPER當選的情況是故事終了後突入。

西瓜成立時為超秘宝RUSH當選。

AT後は約30%為至傳説模式移行。

AT終了時，有クレア(克蕾雅)高確率(拉回期待度60%)突入の可能性。

クレア(克蕾雅)高確率拉回成功的AT終了後，クレア(克蕾雅)高確率再突入。



秘宝 RUSH

@秘宝RUSH HYPER

秘宝RUSH HYPER是クリアチャレンジ(克蕾雅挑戰)與 PYRAMID POWER2種類存在，2種類都是每次遊戲上乘發生。



秘宝 RUSH HYPER

■クリアチャレンジ(克蕾雅挑戰)

每次遊戲枚數上乘發生的上乘特化區域。

根據液晶左側的演出保留與成立役，上乘枚數期待度有變化。

5G間是上乘保証。

之後是「??」「!？」保留的押順鈴鐺成立時終了。



クリアチャレンジ(克蕾雅挑戰)

■PYRAMID POWER

1回合5G進行繼續抽選(約33%為繼續)。

每次遊戲進行1枚~512枚的完全隨機上乘抽選。

突入時的平均獲得枚數是約1,000枚

特定小役成立時是上乘遊戲數也可能突破512枚上限!?



PYRAMID POWER

@超秘寶RUSH

超秘寶RUSH中是枚數減算停止，秘寶RUSH HYPER的高確率區域。

轉落抽選當選為止繼續，能期待上乘特化區域的循環。

秘寶RUSH HYPER的高確率區域。

突入契機

AT中成立的西瓜。

(當選時是第3停止後，凍結演出發生)



超秘寶 RUSH

@故事

秘寶RUSH HYPER終了時，展開全30話的故事。

如果完結能知道秘寶傳會後的秘密!?

電影中隱藏角色登場的話，暗示特化區域的突入與傳說模式。



故事

@クリア(克蕾雅)高確率

「傳說への道」也存在的AT拉回區域。

突入時的拉回期待度は約60%。

進入クリア(克蕾雅)高確率為AT連中的大機

會!



クリア(克蕾雅)高確率

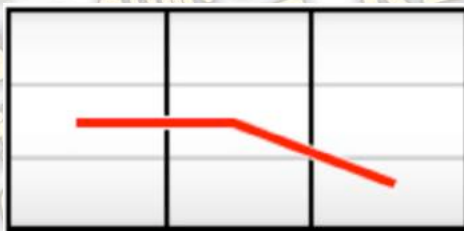
【轉輪排列】

【役構成】



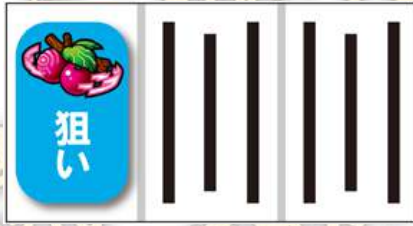
		金字塔 1枚	
	西瓜 5枚		鈴鐺 3枚or7枚
	櫻桃 1枚		REPLAY

【有效線】



【打擊方法】

@通常時的打擊方法



<最初瞄準圖案>

首先在左轉輪上段附近瞄準櫻桃。



<停止模式 1>

櫻桃停止時，中轉輪適當打擊，右轉輪瞄準金字塔。



<停止模式 2>

下段 BAR 停止時，中、右轉輪適當打擊。



<停止模式 3>

西瓜停止時，中轉輪瞄準西瓜，右轉輪適當打擊。



<停止模式 4>

金字塔圖案停止時，中、右轉輪瞄準金字塔圖案。

@AT中的打擊方法



押順導航發生時，跟從導航使轉輪停止。



押順導航未發生時，實踐通常時的小役瞄準。

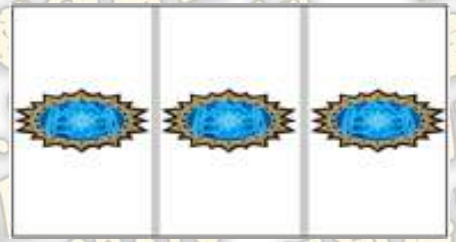
@機會役



櫻桃



西瓜



金字塔



機會目



機會目



機會目



機會目



機會目



傳說目



傳說目

【BONUS出現率】

●AT初當

設定1: 1/477

設定2: 1/448

設定3: 1/422

設定4: 1/389

設定5: 1/355

設定6: 1/295

【小役確率】

機會鈴鐺: 1/364.1

機會目: 1/79.9

強機會目(強金字塔連線): 1/6553.6

確定役: 1/10922.7

凍結確定役: 1/32768.0

※機會鈴鐺是鈴鐺連線後，按下MAXBET時特殊音發生。