

八通屋

ひぐらしのなく頃に絆
暮蟬悲鳴時 絆
ダイヤライト (大一)



八通屋育樂事業有限公司

07-3733316

www.8tw.com.tw

※此攻略本是引至日本遊戲攻略說明，內容僅供參考，一切演出以官方為主，
若有任何錯誤或問題敬請告知，我們會盡快改善，謝謝。

※本書圖片取材自網路※

アニメ・ゲームなどで話題となった「ひぐらしのなく頃に」的聯名機。

BONUS與ART「Day Break RUSH」為代幣增加的類型。

ART的自力機會區域「雛見沢症候群L5」搭載。

ST類型的上乘特化區域「鈍ZONE」搭載。

【機械割】

設定1：97.5%

設定2：98.6%

設定3：100.5%

設定4：104.6%

設定5：109.3%

設定6：113.1%

【ART概要】

●繼續率上乘方式

●1回合：40G

●ART中的純增：1G中獎約1.7枚

【BONUS的純增枚數】

●BIG：約204枚

【天井】

ART間舞台變化40回發生為天井到達，ART當選確定。

換算遊戲數大約為1280G。

【通常時的構成】

@通常時的內部狀態

通常時的舞台有「沙都子舞台」「魅音舞台」「蕾娜舞台」存在。

各舞台有對應的機會小役，對應役成立為輔助液晶的儀表上昇。

儀表為MAX到達，自力CZ當選 or ART直擊確定。

「部活舞台」是高確暗示舞台，全役進行儀表UP抽選。

■各舞台對應的機會役

「沙都子舞台」：機會目成立為機會

「魅音舞台」：西瓜成立為機會

「蕾娜舞台」：櫻桃成立為機會

「部活舞台」：全役為機會



都子舞台



魅音舞台



蕾娜舞台



部活舞台

@前兆舞台

前兆舞台是「疑心暗鬼」・「梨花」・「終末作戰」的3種類。

終末作戰舞台是ART直擊的期待大！



前兆舞台

@通常時的演出



羽生追問

請注意對話窗顯示的內容。



大石探聽

照片的內容暗示之後的展開。



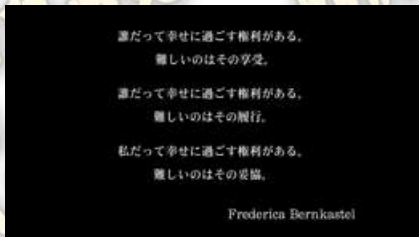
入江女僕裝

根據選擇的女僕裝期待度有變化。



豐竹拍照

請注意畫面中的內容。



フレデリカ之詩

發生時請注意之後的展開。



梨花輪盤

選擇的內容暗示之後的發展。



蜂巢圖案

各式各樣機會增加的演出發生。

【機會區域的構成】

@雛見沢症候群レベル5

通常時輔助液晶的感染等級儀表為MAX時突入的ART的自力機會區域。

主要是鈴鐺成立時進行ART抽選，REPLAY成立時是機會區域的模式升級抽選。

REPLAY與特定役進行模式升級抽選。

特定役是同時進行模式升級抽選與ART抽選。

一次的自力CZ的ART當選期待度是約40%。

一次自力CZ的ART當選期待度是約40%。

■突入契機

感染等級儀表MAX到達時。



雛見沢症候群レベル5

【BONUS的構成】

@BIG BONUS

BONUS是純增204枚的BIG BONUS。

通常時當選時，每次遊戲進行ART抽選。

切入發生時的鉅圖案連線或是鉅役物落下為ART確定!?

ART中當選時，進行慘劇回避率的上乘抽選。

切入發生時的鉅圖案連線 or 鉅役物落下為100%以上的上乘確定。



BIG BONUS

【ART的構成】

@Day Break RUSH

1回合40G繼續的繼續率類型。

1G中獎的純增枚數約1.7枚的ART。

消化中是對應成立役，進行慘劇回避率的上乘抽選。

回合終了時是對應獲得的慘劇回避率數值，進行ART繼續抽選。

慘劇回避率是100%為回合繼續確定。

超過100%的上乘分是保留至次回合。

ART中是對應同行的角色有對應的小役，對應役成立時是特化區域的當選期待度提高。

沙都子：機會目成立為機會

魅音：西瓜成立為機會

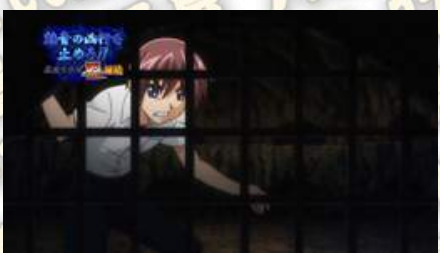
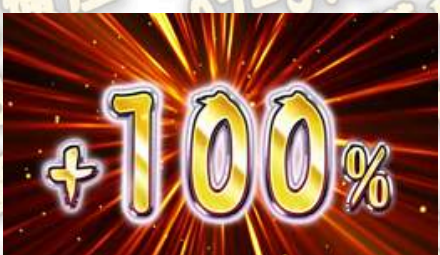
蕾娜：櫻桃成立為機會

■突入契機

通常時成立的特定小役。

機會區域中的ART抽選當選時

長凍結發生時。



Day Break RUSH

@カケラチャンス(碎片機會)

ART當選後是至被稱為「カケラチャンス(碎片機會)」的ART準備狀態突入。

首先是在此決定初期繼續率。

消化中是進行繼續率上乘抽選。

繼續率上乘期待度は碎片的顏色有變化。

期待度依順序是「白<藍<黃<綠<紅<虹」。



カケラチャンス(碎片機會)

@ART中的繼續率上乘抽選

ART中是約1/5為繼續率上乘發生。

全役為進行繼續率上乘抽選，特定役是上乘確定。

一次的上乘最大為100%上乘。

共100%到達為回合繼續確定。

超過100%的部分是保留到次回合。

同行角色

同行角色對應的特定役成立的話，是上乘特化區域突入的機會！

各角色與對應小役如下。

沙都子：機會目成立為機會

魅音：西瓜成立為機會

蕾娜：櫻桃成立為機會

@ART繼續勝負

ART遊戲數為0時，展開繼續勝負演出，繼續勝負演出有四種類。

在此能期待獲得繼續率。

100%以上獲得為繼續確定。

最終的「慘劇回避」成功為ART繼續確定。



救出沙都子



阻止蕾娜的凶行



阻止魅音的凶行



與神明賭注

【上乗特化區域的構成】

@ひぐRUSH

1回合5G繼續的慘劇回避率上乗特化區域。

消化中是對應成立役，每次遊戲進行5%~100%的上乗抽選。

平均上乗繼續率是約40%。

■突入契機

ART中成立的特定小役。



ひぐRUSH

@鉈ZONE

從ART中的藍鉈圖案連線成立突入的上乗特化區域。

ST類型的慘劇回避率上乗特化區域。

滯在中是鈴鐺 or 特定小役成立為100%以上的上乗。

鉈役物落下為100%上乗。

槓龜・REPLAY3連續成立為止繼續。

平均上乗繼續率是約300%。



鉈ZONE

@柳桜覺醒

本機最強的超上乘特化區域。

當選時為能期待ART突入+慘劇迴避率平均約450%上乘的高級BONUS。



柳桜覺醒

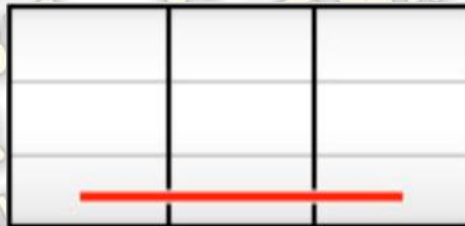
【轉輪排列】

【役構成】



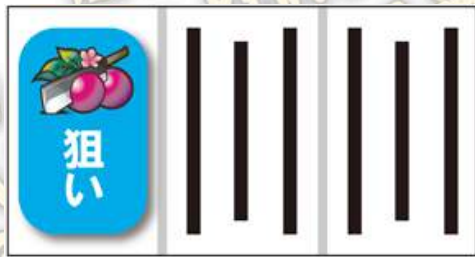
	BIG BONUS
204枚獲得	
	柳桜覚醒
18枚獲得	
	機會目
	鉦(十夕)絵柄
	角櫻桃 中段櫻桃
	
	

【有效線】



【打擊方法】

@通常時的打擊方法



<最初瞄準圖案>

首先在左轉輪上段瞄準櫻桃。



<停止模式 1>

櫻桃停止時，中、右轉輪瞄準櫻桃。



<停止模式 2>

下段黑 BAR 停止時，中、右轉輪適當打擊。



<停止模式 3>

西瓜停止時，中、右轉輪瞄準西瓜。

@BONUS & ART中的打擊方法



<BONUS 中>

適當打擊即可，切入發生時，全轉輪瞄準指定圖案。



<ART 中>

押順導航發生時，跟從導航消化即可。
導航未出現時，實踐通常時的小役瞄準。

@機會役



弱櫻桃



強櫻桃



弱西瓜



強西瓜



弱機會目



強機會目

【BONUS出現率】

●BIG 全設定共通：1/565

●ART初當

設定1：1/378 設定2：1/355 設定3：1/342

設定4：1/292 設定5：1/253 設定6：1/219

【小役確率】

@通常時

●REPLAY 全設定共通：1/8.3

●共通鈴鐺

設定1：1/56 設定2：1/55 設定3：1/54

設定4：1/53 設定5：1/51 設定6：1/49

●弱櫻桃

設定1 : 1/136

設定2 : 1/136

設定3 : 1/136

設定4 : 1/127

設定5 : 1/127

設定6 : 1/127

●強櫻桃

全設定共通 : 1/655

●中段櫻桃

全設定共通 : 1/32768

●弱西瓜

設定1 : 1/179

設定2 : 1/179

設定3 : 1/179

設定4 : 1/177

設定5 : 1/176

設定6 : 1/174

●強西瓜

全設定共通 : 1/655

●弱機會目

全設定共通 : 1/76

●強機會目

全設定共通 : 1/655