

八通屋

テイルズ オブ デスティニー 時空幻境-命運傳奇 (北電子)



八通屋育樂事業有限公司

07-3733316

www.8tw.com.tw

※此攻略本是引至日本遊戲攻略說明，內容僅供參考，一切演出以官方為主，若有任何錯誤或問題敬請告知，我們會盡快改善，謝謝。

※本書圖片取材自網路※

●RPGゲーム「テイルズオブデスティニー」とのタイアップ機

為 Namco 傳奇系列的第一部作品，遊戲於 1995 年 12 月發行於日版超級任天堂。遊戲後來移植於多個平台。

有一天，住在托堤斯村（トータイスの村）的克雷斯與往常一樣，和友人柴斯達一起到南之森（南の森）（在過去篇和未來篇被稱為精靈之森（精靈の森））狩獵。他們在那裡捕捉到豬後，正準備返回村子時，村子發生了異常狀況。回到村子的克雷斯和柴斯達，映入他們眼裡的景象是不知被何人破壞的房屋與被虐殺的村人們。在那其中，克雷斯的雙親和柴斯達的妹妹亞美也慘遭不幸...

● ART特化機

● 只有ART為代幣增加的類型。

【機械割】

設定1 : 97.3%

設定2 : 98.8%

設定3 : 100.4%

設定4 : 103.3%

設定5 : 106.4%

設定6 : 111.4%

【ART概要】

● 1G中獎約2.2枚增加

● 1 回合20 (REG) or40~100 (BIG) or100 (SUPER BIG) 次遊戲

● 累積類型

● 跟從押順導航消化

● 主要是從「バトルミッション(戰鬥任務)」自力解除的BONUS當選

● 「バトルミッション(戰鬥任務)」是「vsティアマット」< 「vsテルム」

< 「vsバルバトス」依序提高勝利期待度

- BONUS中的特定小役是至累積特化區域「デスティニーゾーン(命運區域)」
「ブラストラッシュ(爆破RUSH)」的突入抽選
- 「デスティニーゾーン(命運區域)」是5次遊戲+α繼續、約10分之1為BONUS的累積獲得
- 「ブラストラッシュ(爆破RUSH)」是5次遊戲+α繼續、約2分之1為「デスティニーゾーン(命運區域)」的累積獲得
- 在「ブラストラッシュ(爆破RUSH)」中，5回以上「RUSH」圖案連線成立為「ファイナルエピソード(最終結局)」突入
- 「ファイナルエピソード(最終結局)」突入時はSUPER BIG & BIG & 「ブラストラッシュ(爆破RUSH)」の三重累積0G連(繼續率75%)發動

【BONUS的純増枚數】

純BONUS不存在，搭載了3種類的疑似BONUS。

- SUPER BIG **藍7**連線。

100G繼續的ART、純増枚數是約220枚。

- BIG **紅7**連線。

40G~100G繼續的ART、純増枚數是約90枚~220枚。

- REG **BAR**連線。

20G繼續的ART、純増枚數是約20枚。

【天井】

疑似BONUS間999G消化為天井到達、疑似BONUS當選確定。

【懲罰】

●通常時

變則按押會有懲罰發生的情況。

押順導航發生時以外是務必從左轉輪停止。

●ART中

違反押順導航會有懲罰發生的情況。

【通常時的構成】

通常時は内部的バトルミッション(戰鬥任務)(自力解除)突入期待度不同，有低確和高確存在。内部狀態是特定小役成立時移行抽選發生。

舞台別高確期待度

根據滯留舞台高確期待度有變化。

ダイクロフト（空中都市戴庫羅伏特）模式是前兆機會。

高[ジャンクランド舞台]（JUNKLAND舞台）

低[スノーフリーア舞台]（SNOWFREER舞台）

低[ノイシュタット舞台]（NOISCHTAT舞台）



バトルミッション(戰鬥任務)(自力解除)突入契機

通常時的特定小役成立時にバトルミッション(戰鬥任務)突入抽選發生。



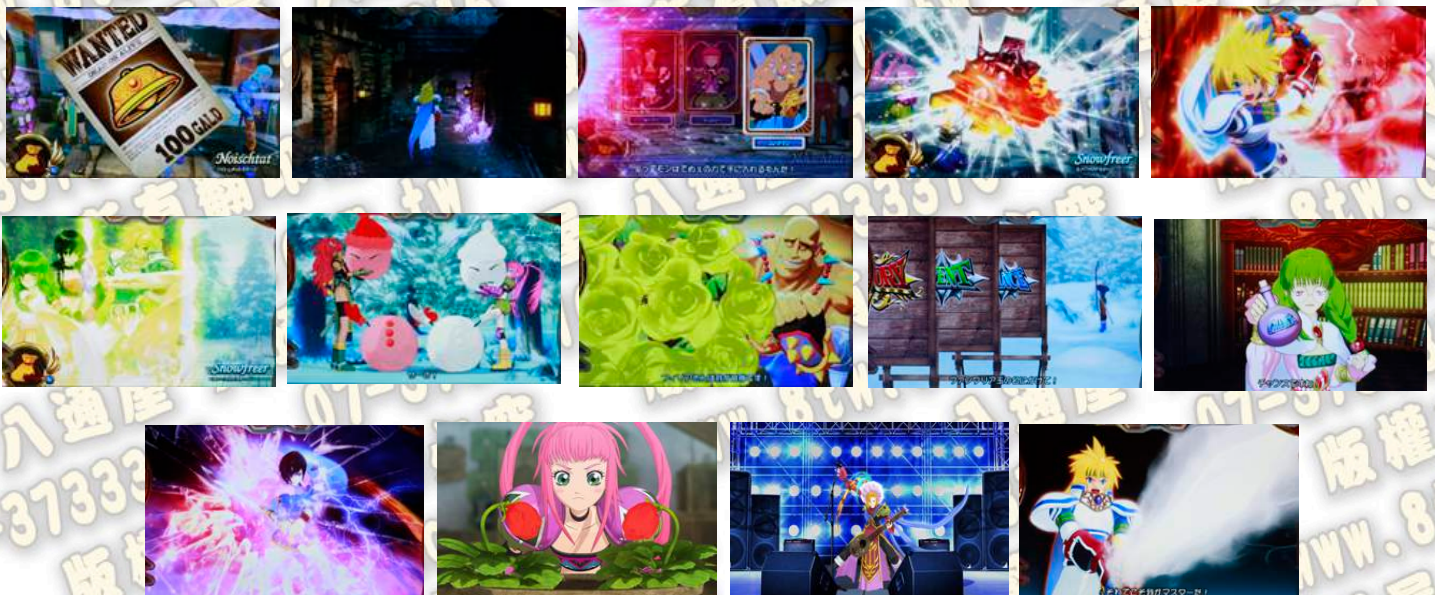
[弱櫻桃]&[弱機會項目]&[強鈴鐺]&[西瓜] <[強機會項目]&[強櫻桃]&[複合櫻桃]
 <[リリース目](RE RE SU目) [REPLAY・REPLAY・西瓜] <[中段櫻桃] <[中段複合櫻桃]
 <[中段デステイニ櫻桃（命運櫻桃）] 中段櫻桃+BAR連線 & [デステイニ櫻桃
 （命運櫻桃）] 角櫻桃+中段BAR連線

通常演出

ジョニー（強尼）聚光燈，ねこにん（貓人）登場為機會，3個燈亮燈是機會。

コングマン（寇古曼）求愛演出ねこにん（貓人）登場為機會、大花束向フィリア（珙麗婭）求愛的話是刺激。

T字路演出是往右邊通路前進為機會、ファイアーボール（珙麗婭的球）擊破敵人的話是刺激。



連續演出

リライス發生的話為機會。 GOGO! 標題出現是刺激。

高 [決戦! ハイデルベルグ城]

↑ [告白イベント]

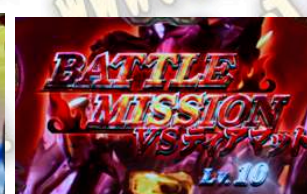
↑ [封印された扉]

↑ [闘技場イベント]

↑ [漆黒の翼を追い]

↑ [財宝探索イベント]

低 [かけっこイベント]



【機會區域バトルミッション(戰鬥任務)(自力解除)的構成】

槓龜4連續成立為止繼續的自力解除區域。

バトルミッション(戰鬥任務)中是戰鬥

展開，敵人的HP為0是BONUS確定。

小役成立是夥伴的攻擊、槓龜時是敵人的攻擊。

小役的連中和CT成立為大傷害機會。

5連續小役成立的話勝利濃厚。



突入條件

- ・通常時的特定小役成立時抽選

終了條件

- ・楯龜4連續成立

敵角色

- ・根據出現的敵角色，期待度有變化。

高[バルバトス]

↑[テルム]

低[ティアマツト]

演出

- ・畫面全部被鏡片覆蓋的話為等級上升機會、也有舞台一口氣提高2階段的模式存在。
- ・遇戰燈亮燈的話，デスティニーゾーン(命運區域)(上乘)突入為機會。
- ・從特定小役成立到連續演出發展勝利的話為上乘區域突入的機會。
- ・遊戲的開場電影播放的話，是100G的上乘濃厚。

【BONUS的構成】

SUPER BIG是100G繼續確定、BIG是40~100G的升級方式、REG是20G固定的至BIG昇格抽選。

BONUS中是特定小役成立為ブラストラッシュ(爆破RUSH)、デスティニーゾーン(命運區域)的累積上乘模式突入抽選發生。

升級舞台

- ・根據消化遊戲數，舞台有變化。

100G[レンズ砲為機會舞台]

80G[スカイ舞台]

60G[オーシャン舞台]

40G[フォレスト舞台]



發展演出

- ・ 根據發展演出期待度有變化。

高[決戦！天上の王]

↑[突入！ダイクロフト（空中都市戴庫羅伏特）]

↑[祭壇にかけられた罫]

低[ソーディアンマスター最終試練]



【上乘特化區域的構成】

デスティニーゾーン(命運區域)(上乘)

- ・ 1回合5G+ α 之間、1/10為BONUS的累積抽選發生的上乘模式。
- ・ 從BONUS中的特定小役成立時抽選突入。

▼搖桿ON(4方向)別告知模式

【左】選擇時：小役告知模式遇戰燈(筐體左上的燈)和小役顏色矛盾為累積確定。

【下】選擇時：圖案告知模式圖案告知切入為7連線的話是累積確定。(切入越升級越是為機會)

【右】選擇時：為機會告知模式%顯示為暗示期待度。

【上】選擇時：完全告知模式告知音發生為累積確定。



ブラストラッシュ (爆破RUSH) (上乘)

- 5次遊戲+α之間、1/2為デスティニーゾーン(命運區域)(上乘)累積抽選發生的上乘模式。
- BONUS中の特定小役成立時抽選、BONUS 100G達成時的50%為突入。
- RUSH圖案連線時、デスティニーゾーン(命運區域)的累積上乘
- 選擇搖桿ON的方向(上 or 下)、和搖桿同方向啟動的話，[RUSH]連線導航發生。失敗為6擇的猜押順挑戰發生。[RUSH]每次連線時デスティニーゾーン(命運區域)累積。



ファイナルエピソード (最終結局)

ファイナルエピソード (最終結局) 是繼續率75%的0G連上乘區域。フ

ファイナルエピソード (最終結局) 中是[RUSH]連線為デスティニーゾーン

(命運區域)累積・紅7連線為BIG BONUS以上累積・藍7連線為SUPER BIG累

積。到OG連終了為止，進行(SUPER)BONUS的累積orデスティニーゾーン(命運區域)累積。

至ファイナルエピソード(最終結局)是ブラストラッシュ(爆破RUSH)中的[RUSH]連線5回突入。

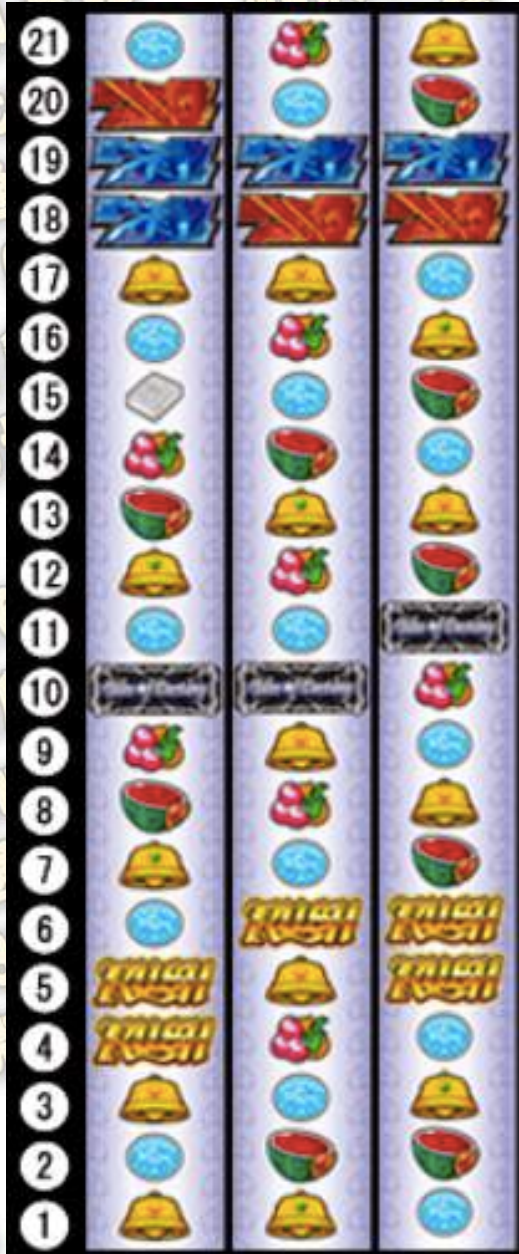


凍結-デスティニーフリーズ (命運凍結)

デスティニーフリーズ (命運凍結) 發生為、筐體中央下部(面板部分)設置的「運命のルーレット (命運的輪盤)」啟動。

【轉輪排列】

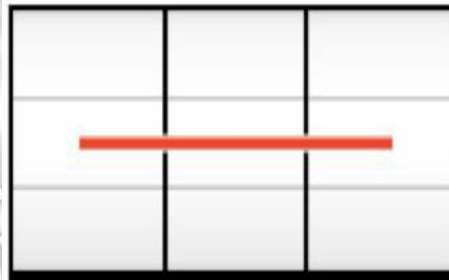
【役構成】



		SPECIAL BIG BONUS
		BIGBONUS
		REGULAR BONUS
		BLAST RUSH DESTINY ZONE
— —	13or14枚	9 or 1 枚
— —	1 or 3 枚	3 枚
		REPLAY

【有效線】

只有中線有效的 1 線機



【打擊方法】

@通常時的打擊方法



<最初瞄準圖案>

在左轉輪框內瞄準 BAR。



<停止模式 1>

BAR 在左轉輪下段停止時，中、右轉輪適當打擊。



<停止模式 2>

西瓜在左轉輪框內停止時，中轉輪中下段瞄準 BAR，讓西瓜停止，右轉輪適當打擊



<停止模式 3>

櫻桃和西瓜在左轉輪框內停止時，中轉輪中下段瞄準 BAR，讓西瓜停止，右轉輪適當打擊

@BONUS · AT中的打擊方法



押順導航發生時，跟從導航使轉輪停止就 ok



任何演出發生時，實踐通常時的小役瞄準



ディステイニーゾーン (命運區域) 中，選擇圖案告知模式的情況是，切入發生的話，從右轉輪開始瞄準紅 7

ブラストラッシュ(爆破 RUSH)中，RUSH 圖案連線當選話，跟從押順導航瞄準 RUSH 圖案。RUSH 圖案抽選槓龜的話，憑自己的直覺，挑戰六擇機會

@機會役



中段命運櫻桃



命運櫻桃



中段櫻桃



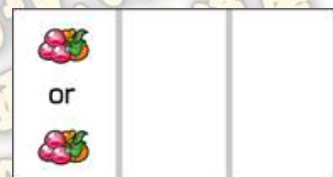
中段複合櫻桃



強櫻桃



複合櫻桃



弱櫻桃



強機會項目



弱機會項目



REPLAY・REPLAY・西瓜目



西瓜



中段鈴鐺

【BONUS出現率】

●疑似BONUS初當

設定1 : 1/195

設定2 : 1/184

設定3 : 1/177

設定4 : 1/163

設定5 : 1/148

設定6 : 1/134

●疑似BONUS出現率

設定1 : 1/108

設定2 : 1/102

設定3 : 1/98

設定4 : 1/89

設定5 : 1/80

設定6 : 1/71