

八通屋

2027 潛艇艦 3
2027 潛艇艦 III
スター (STAR)



八通屋育樂事業有限公司

07-3733316

www.8tw.com.tw

※此攻略本是引至日本遊戲攻略說明，內容僅供參考，一切演出以官方為主，
若有任何錯誤或問題敬請告知，我們會盡快改善，謝謝。

※本書圖片取材自網路※

●2027系列續編

●32G周期必定特定小役出現

【機械割】

設定1 : 97.5%

設定2 : 98.6%

設定3 : 99.7%

設定4 : 102.5%

設定5 : 107.0%

設定6 : 112.2%

【AT概要】

●繼續率方式 + 遊戲數上乘

●1回合 : 40G

●ART中的純增 : 1G中獎約2.3枚

【BONUS的純增枚數】

BONUS不存在。

【天井】

ART間1200G消化為天井到達，80%繼續的ART確定。

假天井是「ART間600G」・「ART間900G」也存在。

【懲罰】

●通常時

變則按押時會有懲罰發生的情況

押順導航發生時以外是，務必從左轉輪停止。

●ART中

違反押順導航會有懲罰發生的情況。

【通常時的構成】

2027 III 通常時有多種的狀態存在。

根據滯在狀態，自力機會區域突入期待度不同。

根據液晶舞台，大約可以辨別滯在狀態。

高確期待度依序是「海中（背景藍）＜海底都市（背景綠）＜海底神殿（背景紫）」。

舞台別前兆期待度

舞台為センチリオン(Centurion)艦内與轉輪(Sailfish)艦内移行為前兆的期待度提高。



海中（背景藍） < 海底都市（背景綠） < 海底神殿（背景紫）



センチリオン(Centurion)艦内 セルフイッシュ(Sailfish)艦内

@カウントダウン0

液晶左上の遊戲數燈是每次遊戲倒數，32G周期必定機會役以上確定。

計數為0時，凍結發生、凍結是有3階段存在，STEP3為止發展的話，GALAXY ZONE(ART+上乘)確定。

@ガチコンタクト演出

觸碰隱藏的圖標為至機會模式等發展。

圖標是STORY MODE(ART)、BATTLE MODE(ART)、急襲MODE、追跡MODE、
繼續率UP(紫・粉紅・白) 7種類。

繼續率UP是[白<粉紅<紫]依順序提高期待度。

特定小役成立時，ガチコンタクト發生抽選發生。

低CHANCE<櫻桃<REPLAY<Special REPLAY高

@通常演出

演出是通常演出、轉輪演出、連續演出等3類型存在。

★1[小宮演出]

★2[K魚雷迎擊演出](連續)

★3[ベース演出]

★3[違和感演出](轉輪)

★3[優&愛予言演出](連續)

★4[BIG轉輪演出](大轉輪演出)

★4[狙え演出](轉輪瞄準演出)

★1[大屋演出]

★2[恵介魚雷迎擊演出](連續)

★3[切入演出](轉輪)

★3[轉輪疑似連演出](連續)

★4[タイラス演出]

★4[未來回想演出](連續)

★5[クラウド演出]



演出

【機會區域的構成】

@急速潛航MODE解說

5G間的ガチコンタクト高確率區域。

ガチコンタクト獲得的圖標是一時保留，至最終剩餘的圖標的模式突入。

突入條件：通常時的櫻桃+REPLAY入賞

終了條件：5G消化

ガチコンタクト發生契機

- 模式中的機會REPLAY or Special REPLAY出現時，ガチコンタクト發生的機會。
- 搖桿ON時發生的升級越多越是期待度增加。

@追跡MODE解說

10G間的ガチコンタクト高確率區域。

每次遊戲ガチコンタクト發生的機會，特定小役成立為ガチコンタクト的內容優遇。

終了條件：10G消化

@急襲MODE解說

20G繼續的ART高確率區域。

獲得特定小役時，勝率儀表增加、獲得的勝率為ART當選率。

100%為ART當選確定。

100%到達後是特定小役成立時，進行BATTLE MODE遊戲數的上乘抽選。

終了條件：20G消化



ガチコンタクト



急速潜航 MODE



追跡 MODE



急襲 MODE

@勝率儀表增加

- 勝率儀表是機會小役成立時，增加抽選發生。
- 儀表為100%，之後獲得機會小役時，進行ART遊戲數的上乘抽選。

@戰鬥

- 勝率儀錶的值為戰鬥勝利期待度。
- 敵人是[クラウド<e]依順序提高期待度。
- 夥伴是[惠介<K]依順序提高期待度。

@GALAXY ZONE(上乘)

從周期凍結突入的BATTLE MODE(ART)確定區域。

ART遊戲數的大量上乘機會。

0G連(87.5%循環)為2027圖案連線，連線為ART上乘。

【ART的構成】

@BATTLE MODE(ART)解說

1回合40G+上乘遊戲數+繼續抽選轉落為止繼續的ART。

模式中是STORY MODE(ART)突入抽選發生。

繼續率方式+遊戲數上乘方式。

最大繼續率是80%。

突入條件：機會區域中的抽選

終了條件：獲得遊戲數消化後的繼續抽選轉落



GALAXY ZONE



BATTLE MODE

@ART中的特定小役成立時

ART中的特定小役成立時是進行「遊戲數上乘抽選」・「狀態昇格抽選」・
上乘特化區域昇格抽選。

一次的遊戲數上乘當選，最大300G上乘。

ART當選契機

- 從スパイラルZERO的當選
- 自力機會區域中的ART抽選中當選
- パーフェクトフリーゲーム(PFG)當選

※ART當選 + 95%繼續的STORY MODE確定的高級模式

@舞台

・模式中是根據滯在舞台，上乘期待度有變化。

低紅海 < 紫海 < 海上高

海面(拉回)

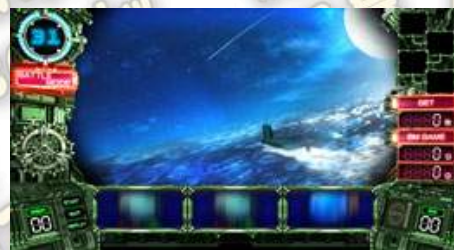
・BATTLE MODE終了後，至海面移行，BATTLE MODE的LOGO出現是
BATTLE MODE繼續!? 紅背景是繼續確定!?



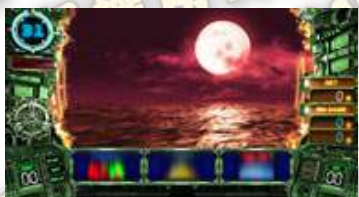
紅海



紫海



海上



海面

@EXTRA STAGE(上乘)

- 每次遊戲2擇のガチコンタクト發生的上乘特化區域。
- 最低5G繼續，區域是EXTRA STAGE遊戲數的上乘發生。
- BM圖標的期待度は[藍<銀<金<虹]依順序提高期待度。
- EX圖標的期待度は[銀文字<金文字<]依順序提高期待度。
- 繼續率增加的期待度は[粉紅<紫]依順序提高期待度。



EXTRA STAGE



STORY MODE

@STORY MODE(ART)

1回合20G+上乘遊戲數繼續抽選轉落為止繼續的ART。

繼續率是最大95%。

突入條件：機會區域中的抽選 / PFG終了後

終了條件：獲得遊戲數消化後的繼續抽選轉落

ART遊戲數上乘契機

- 模式中的特定小役成立時，ART遊戲數的上乘抽選發生。
- 與BATTLE MODE(ART)相同，32G的周期凍結也發生。
- 鈴鐺成立時是液晶下方燈亮燈，全部亮燈為上乘的機會。

@繼續演出

- 模式中的紅對白or紫對白是繼續期待度提高，第5、10、15G發生的機會。
- STORY MODE(ART)開始時，樂曲變化為繼續確定!?

@PREMUM STORY(上乘)

- BAR圖案連線時，ART遊戲數的上乘發生。
- 上乘的遊戲數是最終遊戲一起顯示。



PREMUM STORY

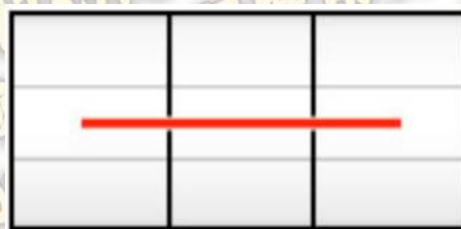
【轉輪排列】

【役構成】

21	🔔	🔔	🔔
20	🔔	🔔	🔔
19	👕	👕	👕
18	🍷	🍷	🔔
17	🔔	🔔	🔔
16	🔔	🔔	🍷
15	🍷	🍷	🍷
14	🍷	🔔	🔔
13	🔔	🔔	🔔
12	🔔	🔔	🍷
11	👕	👕	👕
10	🍷	🍷	🔔
9	🔔	🔔	🔔
8	🔔	🔔	🍷
7	🍷	🍷	🍷
6	🍷	🍷	🔔
5	🔔	🔔	🔔
4	🔔	🔔	🍷
3	👕	👕	🍷
2	🍷	🍷	👕
1	🍷	🍷	🔔

		PFG
		BATTLE MODE
		0枚
9枚or12枚or13枚		0枚
		0枚
		REPLAY
		REPLAY

【有效線】



【打擊方法】

@通常時的打擊方法



<最初瞄準圖案>

首先在左轉輪框上~中段瞄準 BAR。



<停止模式 1>

櫻桃停止時，中、右轉輪瞄準櫻桃。



<停止模式 2>

左轉輪下段 BAR 停止時，中、右轉輪適當打擊。



<停止模式 3>

左轉輪上段機會 REPLAY 停止時，中、右轉輪適當打擊。



<停止模式 4>

左轉輪上段超機會 REPLAY 停止時，中、右轉輪瞄準超機會 REPLAY。

@ART中的打擊方法

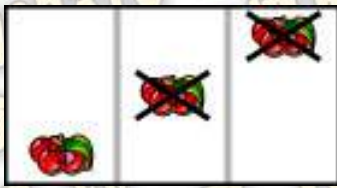


押順導航發生時，跟從導航消化即可。

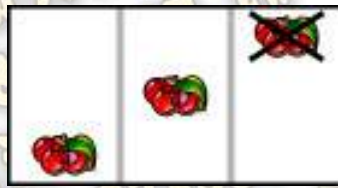


其他演出發生時，實踐通常時的小役瞄準即可。

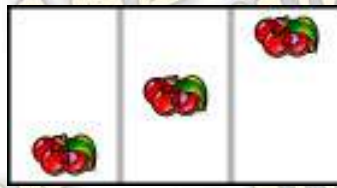
@機會役



弱櫻桃



中櫻桃



強櫻桃



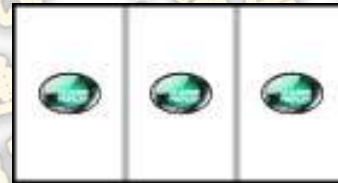
機會 REPLAY



機會目



機會目



機會 REPLAY



超機會 REPLAY

【BONUS出現率】

●BATTLE MODE初當

設定1: 1/259.4

設定2: 1/235.7

設定3: 1/246.4

設定4: 1/215.5

設定5: 1/224.8

設定6: 1/188.2

●STORY MODE初當

設定1: 1/704.3

設定2: 1/706.6

設定3: 1/706.4

設定4: 1/712.4

設定5: 1/713.4

設定6: 1/722.7

【小役確率】

●弱櫻桃: 全設定: 約1/60.0

●中櫻桃

設定1: 1/151.9

設定2: 1/150.8

設定3: 1/149.9

設定4: 1/148.0

設定5: 1/146.9

設定6: 1/146.2

●強櫻桃

設定1:1/250.8

設定2:1/241.0

設定3:1/232.5

設定4:1/223.4

設定5:1/211.2

設定6:1/208.5

●機會目

設定1:1/186.4

設定2:1/182.3

設定3:1/178.3

設定4:1/174.0

設定5:1/170.1

設定6:1/169.9

●機會REPLAY

設定1:1/67.2

設定2:1/65.6

設定3:1/63.1

設定4:1/61.2

設定5:1/59.0

設定6:1/57.6

●凍結REPLAY：全設定:1/196.2