

八通屋

おさるの超悟空 CY
超悟空
エレコ (ELECO)



八通屋育樂事業有限公司

07-3733316

www.8tw.com.tw

※此攻略本是引至日本遊戲攻略說明，內容僅供參考，一切演出以官方為主，
若有任何錯誤或問題敬請告知，我們會盡快改善，謝謝。

※本書圖片取材自網路※

●BIG 時獲得枚數變動型的 A 類型

●獲得枚數不同的 2 個 BIG(通常 BIG & 超 BIG)搭載。

超 BIG 時是 15 枚役的押順導航發生。

通常 BIG 時是 1/6 為 15 枚役的導航發生。

鈴鐺 & JAC IN 是同一符號。由最初停止地方決定。1/3 為鈴鐺連線、2/3 為 JAC IN 連線。

●超 BIG 時大致是每回可以最大獲得枚數 666 枚。通常 BIG 時平均獲得枚數約 360 枚。

●通常 BIG 時，顯示「？」是瞄準櫻桃 or 西瓜。進行至超 BIG 的昇格抽選。

<成立役別昇格率>

櫻桃：50.00% 西瓜：75.00% 鈴鐺：1.17%

JACIN：1.17% 槓龜：100%

●BIG後是必定為街並舞台モンキータイム(MONKEY TIME)，MT中成立的BIG為超BIG確定

●BIG後是最低35G，REG後是最低5G的MT突入，BIG中的鈴鐺獲得時，進行MT繼續數的上乘

<鈴鐺成立時MT上乘G數分配>

3G：70.31% 4G：23.43% 10G：6.25%

※超BIG時平均MT繼續數134.0G

※通常BIG時平均MT繼續數39.0G

●MT遊戲數消化後是鈴成立時，進行至通常模式的轉落抽選 (1/2為至通常模式轉落)

●JAC槓龜時(1/1820.4)是MT100上乘

●超BIG突入率有變化2個模式存在(通常or MT)通常BIG與超BIG的比率是根據滯在舞台(液晶背景)有變化：砂漠<桂林<街並

<通常模式時超BIG突入率>

設定1：22.3% 設定2：25.0% 設定3：27.3%

設定4：29.7% 設定5：33.2% 設定6：33.2%

●通常時的西瓜成立時的1/1.56(64.1%)為MT移行。

●演出用RT搭載。BONUS成立時的3/4突入。最大5G繼續。RT中是BONUS不連線。RT中櫻桃&西瓜&純槓成立為RT強制解除

【機械割】

設定1：96.5% 設定2：98.2% 設定3：102.0%

設定4：107.0% 設定5：113.2% 設定6：119.9%

【天井】

天井機能未搭載。BONUS間1500G以後的BIG是為超BIG

【通常時的構成】

@通常時模式

●通常舞台

有超BIG期待度不同的「街並」「桂林」「砂漠」3種類舞台存在。

BIG終了後，伴隨黃昏「モンキーマジック(電視劇「西遊記」的主題曲)」

播放，「街並」成立的BIG必定是SUPER確定!? 當然「桂林」與

「沙漠」成立的BIG也有SUPER的可能性，BIG成立後能期待抽選演出。



通常舞台



筋斗雲演出



小角色演出

●筋斗雲演出

悟空乘坐筋斗雲，筋斗雲的顏色對應小役。悟空突然前進為芭蕉扇演出發展。

●小角色演出

画面上各種小角色登場。其中也有出現為BONUS確定的高級角色。

●輪盤演出

阿弥陀如來在空中旋轉出現。阿弥陀停止為BONUS確定。閻魔大王停止為槓龜。

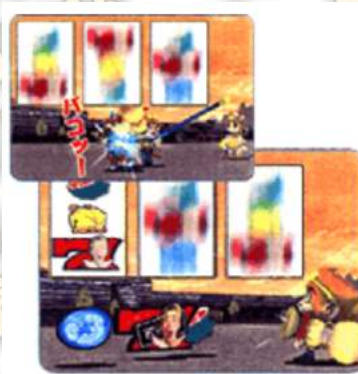


輪盤演出

●葫蘆演出

葫蘆吸入圖案，剩餘的圖案的小役成立。

BONUS圖案為期待度增加！請注意悟空的表情！



葫蘆演出

●角色特寫演出

各角色的臉特寫是各種演出發展的機會!

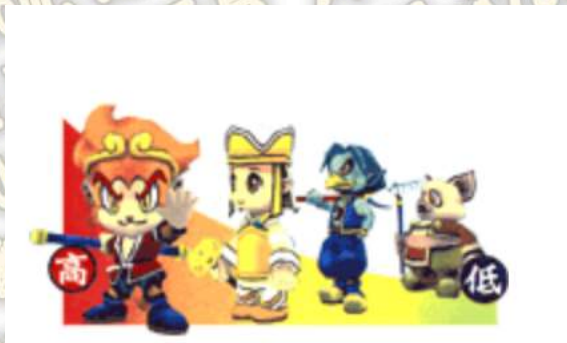
「猪八戒→沙悟淨→三藏法師→孫悟空」依順序演出發展信賴度增加!

●芭蕉扇演出

扇動芭蕉扇，轉論上火焰圍繞，BONUS圖案停止為BONUS確定。

火焰有4種類，根據種類期待度不同。孫悟空變身為おさる是期待度大!

最後火焰停在BONUS圖案上為BONUS確定!?



角色特寫演出

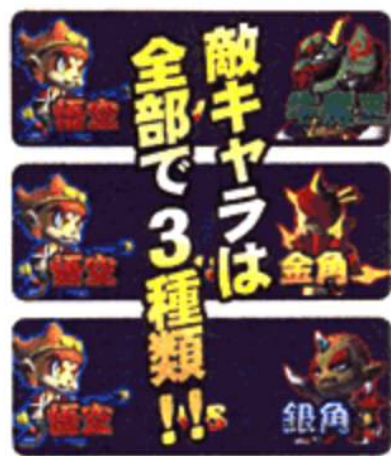


芭蕉扇演出

●戰鬥演出

孫悟空與敵人戰鬥演出。敵人有金角・銀角・牛魔王3種類。

最大5G的戰鬥演出。打倒敵人為BONUS確定。萬一孫悟空輸了，也可能變身為おさる，再次至戰鬥突入。



戰鬥演出



變身

@モンキータイム(MONKEY TIME)

BIG・REG終了後必定はモンキータイム(MONKEY TIME)突入。

BIGは最低35G以上、REGは最低5G以上繼續。モンキータイム(MONKEY TIME)的繼續數是根據BONUS中的鈴鐺入賞進行上乘，JAC槓龜是**100G**上乘。

モンキータイム(MONKEY TIME)中，BIG成立為超BIG確定，剩餘的モンキータイム(MONKEY TIME)G數也進行上乘。畫面上不會顯示剩餘G數，因モンキータイム(MONKEY TIME)中是街並背景，根據背景變化推測是否終了。

「街並」是モンキータイム(MONKEY TIME)確定，「桂林」是高確率為SUPER BB，「沙漠」是期待薄。

@超BIG&通常BIG

●超BIG時は基本的跟從導航消化。(666枚獲得、?出現為櫻桃、西瓜、要目押)

●通常BIG是約1/6為導航作動(有至SUPER的昇格、?出現為櫻桃、西瓜、要目押)平均367枚



超BIG



通常BIG

【轉輪排列】

【役構成】

21			
20			
19			
18			
17			
16			
15			
14			
13			
12			
11			
10			
9			
8			
7			
6			
5			
4			
3			
2			
1			

		15枚+BIG BONUS	
		15枚+REG BONUS	
			7枚
			5枚
	-	-	1枚
			REPLAY
JAC IN		JAC GAME	
			5枚
			15枚

【打擊方法】

@超BIG中的打擊方法

超BIG中是根據火山與轉輪框，全部15枚役(3擇)與JACIN的押順進行導航，跟從導航消化就OK。因15枚役惡JACIN是同一種圖案，15枚役成立時，押順失敗必定是JAC IN。押順導航未表示，孫悟空出現「？」是瞄準「櫻桃or西瓜」。

@通常BIG中的打擊方法

通常BIG中是15枚役的押順導航是「1/6」比例出現，導航未出現時的15枚役獲得是全靠玩家的直覺(3擇正解時是15枚役，不正解時是JACIN)。通常BIG中「？」出現，瞄準櫻桃or西瓜，能期待至超BIG昇格!

【BONUS出現率】

●BIG 確率

設定 1 : 1/372

設定 2 : 1/356

設定 3 : 1/334

設定 4 : 1/309

設定 5 : 1/282

設定 6 : 1/256

●REG 確率

設定 1 : 1/655

設定 2 : 1/655

設定 3 : 1/655

設定 4 : 1/655

設定 5 : 1/655

設定 6 : 1/655

【小役確率】

@通常時的小役確率

●櫻桃 : 1/64.0

●西瓜 : 1/120

●REPLAY : 1/7.30

●鈴鐺

設定 1 : 1/10.6

設定 2 : 1/10.5

設定 3 : 1/10.5

設定 4 : 1/10.4

設定 5 : 1/10.3

設定 6 : 1/10.1

@BIG 中的小役確率

●鈴鐺 & JAC IN : 1/1.0 ※同一圖案

●櫻桃 : 1/5461

●西瓜 : 1/8192

●槓龜 : 1/16384